



Tissue
Regeneration
Corporation

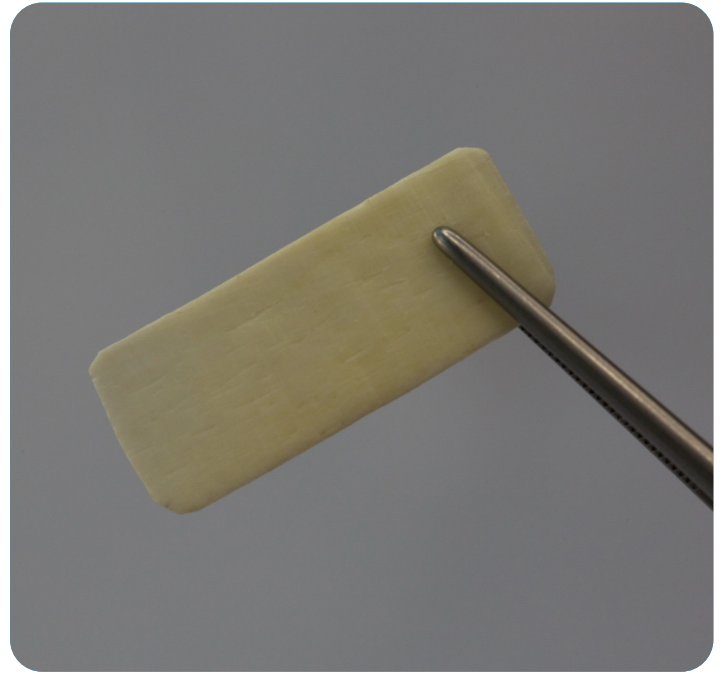
Cortical Strut Plate

Allograft Derived Matrix

Cortical Strut Plate

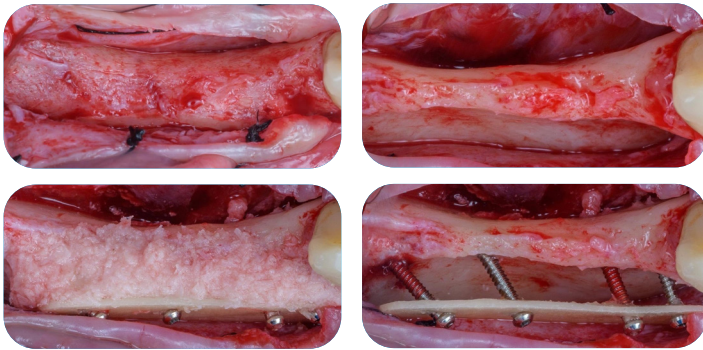
Khoury Tekniği, Augmentasyon Sirtını arttırmak için kemik grefti yöntemlerinden biridir.2007 yılında tanıtıldı ve sürekli geliştiriliyor ve güncelleniyor. Bu tekniğin en önemli adımlarından biri, kortikal kemik bloğunun hastanın kendisinin Ramus bölgesinden adım adım çıkarılmasıdır.Bir sonraki adım, bu kemik bloğunun kalınlığını azaltmak ve greft için bu ince kortikal plakaya dönüştürmektir.

Alogreft ürünlerini yeni cerrahi yöntemlere göre senkronize etme ve bu alandaki cerrahlardan geri bildirim toplama konusunda lider firma Tissue Regeneration Corporaion , bu tekniğin öncüleri tarafından kullanıldıktan sonra bu tekniğin öncüleri tarafından geniş çapta memnuniyetle karşılanan 0.75-0.9 mm olan allogreft cortical plate yapmayı başardı.



Cortical Plate kullanmanın faydaları:

- Şekillendirmeyi kolaylaştıran ve esnekliği artıran ve hızlanmanın yanı sıra 1 mm'nin altındaki cortical plate kalınlığı Füzyon olacak.
- Ağrı ve kanama ve kollateral hasarın cerrahi olarak azaltılması nedeniyle Allogreft kullanımında Autograft ile karşılaştırıldığında doku istilası riskinin azaltılması
- Sınırsız Hasat Kaynağı Alanı
- Çeşitli boyutlarda kullanılabilirlik ve kolay hazırlık
- 5 yıla kadar ofis ortamında kolay erişim ve bakım kolaylığı



Kullanım Alanları

- Trihedral çene kemiğinin yüksekliğinde artış
- Dehisens ve fenestrasyon alanlarının restorasyonu
- Tek bir diş bölgesinde çene kemiğinin yüksekliğinde artış

TRC Cortical Plate Boyutları

CODE	PRODUCT	DIMENSIONS
29112	Cortical Strut Plate 10x20 mm	(w)= 9-11mm (L)=19-21 mm 0.7<T<1.2 mm
29113	Cortical Strut Plate 10x25 mm	(w)= 9-11mm (L)=24-26 mm 0.7<T<1.2 mm
29114	Cortical Strut Plate 10x40 mm	(w)= 9-11mm (L)=39-41 mm 0.7<T<1.2 mm