

# BioGenix

B O N E



## Bone Powder

FDDBA - DFDBA

## Freeze- Dried Bone Allograft(FDBA)

Bu tür ürün, üzerinde belirli işlemlerin gerçekleştiği ve belirgin bir biyomekanik özelliğe sahip olduğu doğal kemik şeklindedir. Bir lezyonda oynadığı rol, bir iskele veya bir iskele rolüdür. Bu iskele, osteoblast hücrelerinin bölgede oturmasına ve kemikleşmeye yol açmasına neden olur.



### FDBA Özellikleri

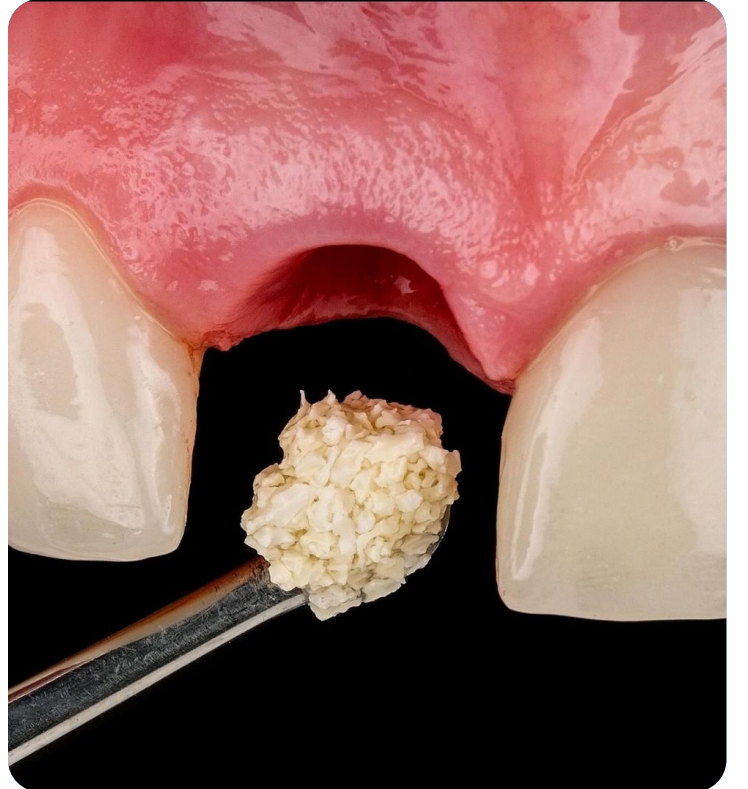
- Kemik dolgu maddesinin gerekli olduğu alanlarda yaygın olarak kullanılırlar. Osteokondüksiyon özelliklerine sahiptir İskele oluşturma ve osteoindüksiyon oluşumunu uyarma işlemidir.
- Mükemmel şekilde emilebilirler ve vücut kemikleri ile değiştirilirler.
- Biyomekanik özelliklere sahiptirler.
- Space management ihtiyaç duyduğumuzda, bu tür ürünler yaygın olarak kullanılmaktadır.
- FDBA ürünleri normal oda sıcaklığında 5 yıl saklanabilir.

### (FDBA) Mineral Toz Kullanımı

- Ridge Augmentation (laterally / vertically)
- Dehiscence
- Fenestration
- Furca
- Fresh Socket
- Close Sinus Lift
- Open Sinus Lift
- Perio surgery

### (DFDBA) Demineral Toz Kullanımı

- Cysts
- Socket Preservation
- Periodontal Pockets
- Open Sinus (layer Technique)



## Partial demineral-cortical Cancellous powder (PDFDBA)

mineral tozların osteoindüktivitesini arttırdığı düşünülebilecek ürünlerdir, başka bir deyişle mineral içeriği demineralize tozlarından daha yüksektir. Bu ürünler tabloda belirtilen parçacık boyutunda mevcuttur

PRODUCT	DESCRIPTION	VOLUME	CODE
Partial Demineralized powder	150-2000 micron	0.5 cc	22941
Partial Demineralized powder	150-2000 micron	1 cc	29942
Partial Demineralized powder	150-1000 micron	0.5 cc	29901
Partial Demineralized powder	150-1000 micron	1 cc	29902
Partial Demineralized powder	1000-2000 micron	0.5 cc	29931
Partial Demineralized powder	1000-2000 micron	1 cc	29932

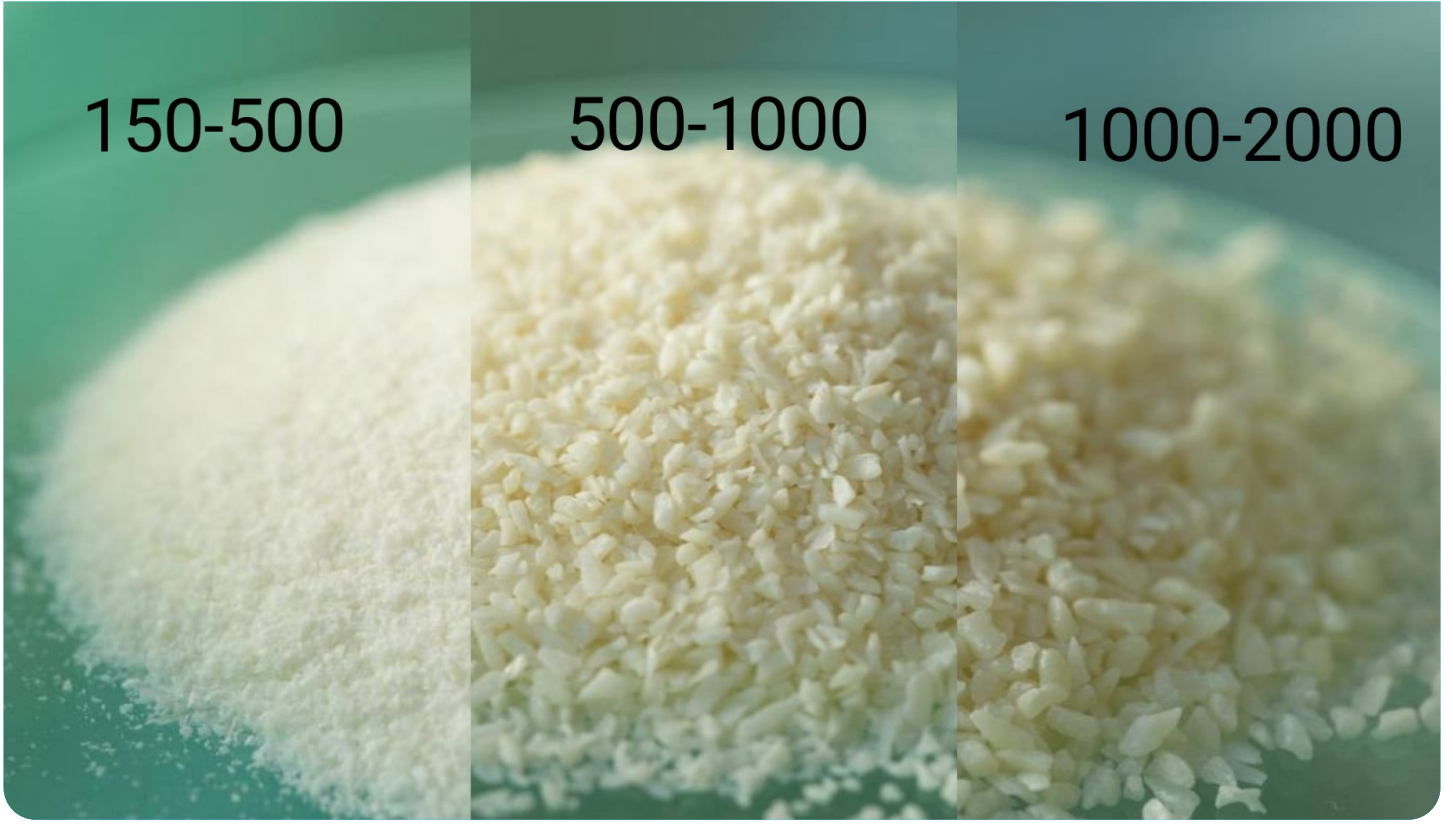
## Partial demineral-cortical Cancellous powder (PDFDBA) Toz Kullanımı

- Socket preservation
- Fresh Socket
- Dehiscence
- Cysts
- Fenestration
- Open / Close Sinus Lift

## Freeze-Dried Bone Allograft Demineralized(DFDBA)

- Bu ürünler, yapısında BMP proteinlerinin varlığı nedeniyle kemik matrisi indüksiyon özelliklerine sahiptir. DFDBA'nın hazırlanması sırasında, matrisin kollajen çerçevesinden matris indüksiyon özelliklerinin oluşmasını önleyen kemik matrisinin ekstra ve inorganik malzemelerinin çıkarılması için bir girişimde bulunulur ve ayrıca matriste indüklene proteinlerin tahrip olmasına neden olan endojen enzimler çıkarılmalıdır.
- Bu tür ürünler, aşağıdakilerden daha iyi derecede osteoindüksiyon özelliğine sahiptir. Dikkate değer nokta, DFDBA'nın %90'a kadar ve geri kalan% 10'a kadar demineralize olmasıdır.İskele rolünü onar, bu da mineralize olduğu anlamına gelir.





## (FDBA/DFDBA)

### Kortikal Kanselöz Toz (Deminerale/Mineral)

Şirketin en yaygın kullanılan ürünlerinden biri olarak kabul edilen kemik tozu, çeşitli aralıklarda kategorize edilen 150 ila 2000 mikron arasında farklı partikül boyutlarına sahiptir. Bu ürün mineral ve demineral olmak üzere iki tipte mevcuttur.

PRODUCT	DESCRIPTION	VOLUME	CODE
Mineralized bone powder (FDBA)	150-2000 micron	0.5 cc	29041
		1 cc	29042
		2 cc	29043
	150-1000 micron	0.25 cc	29000
		0.5 cc	29001
		1 cc	29002
		2 cc	29003
	500-1000 micron	0.25 cc	29020
		0.5 cc	29021
		1 cc	29022
		2 cc	29023
	150-500 micron	0.5 cc	29011
		1cc	29012
		2cc	29013

PRODUCT	DESCRIPTION	VOLUME	CODE
Demineralized bone powder (DFDBA)	150-2000 micron	0.5 cc	29041
		1 cc	29042
		2 cc	29043
	150-1000 micron	0.25 cc	29000
		0.5 cc	29001
		1 cc	29002
		2 cc	29003
	500-1000 micron	0.25 cc	29020
		0.5 cc	29021
	150-500 micron	1 cc	29022